



FLORANANDA IND. E COM. DE COSMÉTICOS E PRODUTOS NATURAIS LTDA ME  
Rua Elias Bichara Tabbal, 736. Jd. América - Jaú, SP  
CEP:17210-680 | Indústria Brasileira  
+55 (14) 34160822 SAC: sac@bioessencia.com.br  
www.bioessencia.com.br @bio\_essencia

### CERTIFICADO DE ANÁLISE

Óleo Essencial de Mandarina verde (*Citrus nobilis*)

<b>LOTE</b>	220449
<b>DATA DE VALIDADE</b>	10/2023
<b>DATA DE FABRICAÇÃO</b>	04/2022
<b>ORIGEM</b>	BRASIL
<b>MÉTODO DE EXTRAÇÃO</b>	PRENSAGEM A FRIO DA CASCA
<b>RESULTADO</b>	APROVADO

TESTE	ESPECIFICAÇÕES	RESULTADOS
<b>ASPECTO</b>	LÍQUIDO	OK
<b>COR</b>	CASTANHO À VERDE	OK
<b>ODOR</b>	CARACTERÍSTICO	OK
<b>DENSIDADE (20°C)</b>	0.848 - 0.856	0.852
<b>ÍNDICE DE REFRAÇÃO (20°C)</b>	1.472 - 1.478	1.474

Armazenar em local seco, longe de umidade e do calor, protegido da luz, em recipiente original bem vedado.

Não contem OGM, nem foi utilizado para teste em animais.

Produto 100% puro, isento de solvente e diluente.

Segundo RDC 481/99, não suscetível à contaminação microbológica.

Responsável Técnica: Gorete Vieira de Souza - CRQ 044100922



Produto certificado pelo IBD.



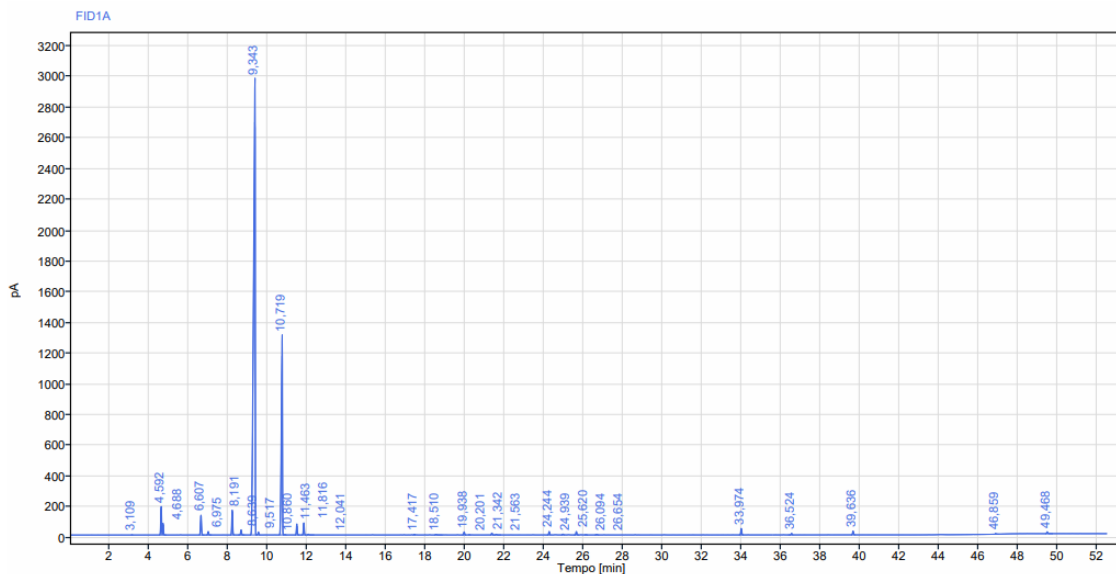
FLORANANDA IND. E COM. DE COSMÉTICOS E PRODUTOS NATURAIS LTDA ME  
 Rua Elias Bichara Tabbal, 736. Jd. América - Jaú, SP  
 CEP:17210-680 | Indústria Brasileira  
 +55 (14) 34160822 SAC: sac@bioessencia.com.br  
 www.bioessencia.com.br @bio\_essencia

Este documento apresenta uma cópia idêntica da cromatografia disponibilizada pelo fornecedor.

## CROMATOGRAFIA

Óleo Essencial de Mandarina verde (*Citrus nobilis*)

Lote: 220449



Sinal: FID1A							
RT [min]	Tipo	Largura [min]	Área	Altura	Área%	Nome	
3,109	BB	0,10	2,70	1,57	0,01		
4,592	BV	0,16	554,76	186,18	2,19	Alfa Pineno	
4,688	VB	0,21	206,65	76,46	0,82	Alfa Pineno.	
6,607	BB	0,27	418,70	129,95	1,65	Beta pineno	
6,975	BB	0,27	68,63	22,79	0,27	Sabineno	
8,191	BB	0,19	479,68	162,03	1,90	Mirceno	
8,639	BB	0,34	106,38	33,59	0,42		
9,343	BB	0,32	17279,90	2965,45	68,29	Limoneno	
9,517	BB	0,17	55,36	19,49	0,22	Cineol	
10,719	BB	0,24	5030,08	1300,61	19,88	Gama	
10,860	BB	0,15	7,81	2,79	0,03		
11,463	BB	0,21	211,11	72,00	0,83	Paracimene	
11,816	BB	0,22	231,58	79,23	0,92		



FLORANANDA IND. E COM. DE COSMÉTICOS E PRODUTOS NATURAIS LTDA ME  
 Rua Elias Bichara Tabbal, 736. Jd. América - Jaú, SP  
 CEP:17210-680 | Indústria Brasileira  
 +55 (14) 34160822 SAC: sac@bioessencia.com.br  
 www.bioessencia.com.br @bio\_essencia

*Este documento apresenta uma cópia idêntica da cromatografia disponibilizada pelo fornecedor.*

RT [min]	Tipo	Largura [min]	Área	Altura	Área%	Nome
12,041	BB	0,39	16,72	5,27	0,07	
17,417	BB	0,13	12,25	4,24	0,05	
18,510	BB	0,43	17,55	4,06	0,07	
19,938	BB	0,20	62,30	20,24	0,25	Linalol
20,201	BB	0,12	5,34	1,98	0,02	Acetato de linalila
21,342	BB	0,19	41,96	12,15	0,17	Aldeido C10
21,563	BB	0,36	15,78	4,57	0,06	
24,244	BB	0,19	68,86	23,10	0,27	Alfa Terpineol
24,939	BB	0,16	17,16	5,22	0,07	Geranial
25,620	BB	0,27	69,16	22,66	0,27	
26,094	BB	0,17	6,28	2,08	0,02	
26,654	BB	0,23	12,47	3,82	0,05	Acetato de Geranila
33,974	BB	0,22	137,40	42,86	0,54	Dimetil Antranilato
36,524	BB	0,25	30,22	10,30	0,12	
39,636	BB	0,21	82,41	25,12	0,33	Sinensal
46,859	BB	0,21	13,95	4,89	0,06	
49,468	BB	0,38	40,01	12,64	0,16	
<b>Soma</b>			<b>25303,16</b>			