



FLORANANDA IND. E COM. DE COSMÉTICOS E PRODUTOS NATURAIS LTDA ME
Rua Elias Bichara Tabbal, 736. Jd. América - Jaú, SP
CEP:17210-680 | Indústria Brasileira
+55 (14) 34160822 SAC: sac@bioessencia.com.br
www.bioessencia.com.br @bio_essencia

CERTIFICADO DE ANÁLISE

Óleo essencial de Eucalipto Globulus (*Eucalyptus globulus*)

LOTE	220301
DATA DE VALIDADE	03/2025
DATA DE FABRICAÇÃO	03/2022
ORIGEM	BRASIL
MÉTODO DE EXTRAÇÃO	DESTILAÇÃO POR ARRASTE A VAPOR DAS FOLHAS
RESULTADO	APROVADO

TESTE	ESPECIFICAÇÕES	RESULTADOS
ASPECTO	LÍQUIDO LÍMPIDO	OK
COR	INCOLOR	OK
ODOR	CARACTERÍSTICO	OK
DENSIDADE (20°C)	0,908 - 0,916	0,913
ÍNDICE DE REFRAÇÃO (20°C)	1,459 - 1,462	1,460
ROTAÇÃO ÓPTICA (20°C)	-5,0 - +5,0°	+3,66°

Armazenar em local seco, longe de umidade e do calor, protegido da luz, em recipiente original bem vedado.

Não contem OGM, nem foi utilizado para teste em animais.

Produto 100% puro, isento de solvente e diluente.

Segundo RDC 481/99, não suscetível à contaminação microbiológica.

Responsável Técnica: Gorete Vieira de Souza - CRQ 044100922



Produto certificado pelo IBD.



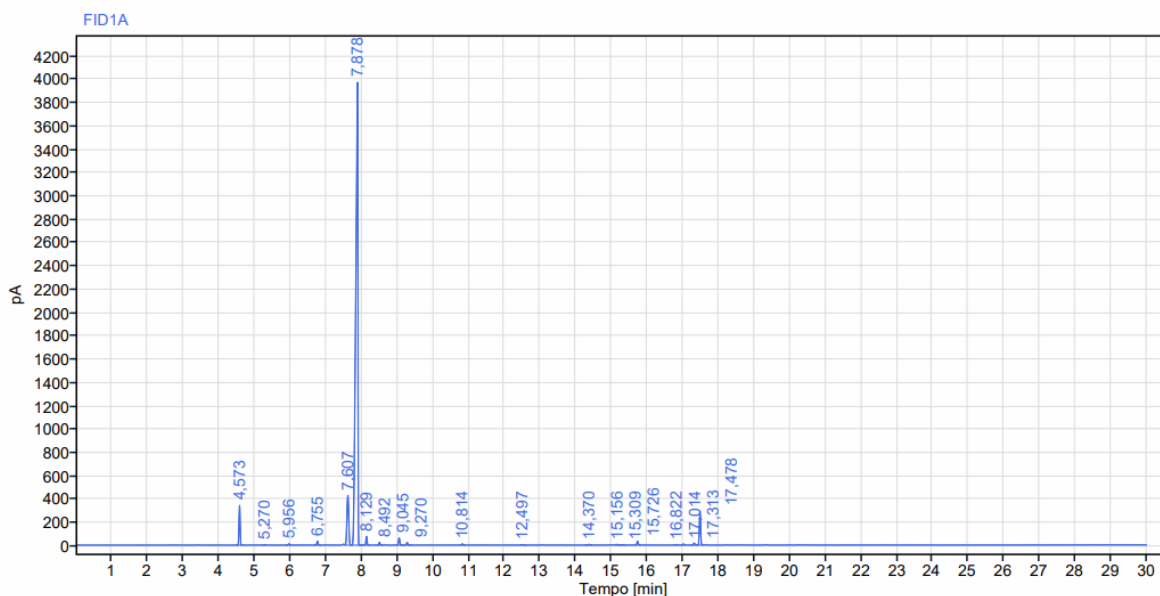
FLORANANDA IND. E COM. DE COSMÉTICOS E PRODUTOS NATURAIS LTDA ME
 Rua Elias Bichara Tabbal, 736. Jd. América - Jaú, SP
 CEP:17210-680 | Indústria Brasileira
 +55 (14) 34160822 SAC: sac@bioessencia.com.br
 www.bioessencia.com.br @bio_essencia

Este documento apresenta uma cópia idêntica da cromatografia disponibilizada pelo fornecedor.

CROMATOGRAFIA

Óleo essencial de Eucalipto Globulus (*Eucalyptus globulus*)

Lote: 220301



Sinal: FID1A

RT [min]	Tipo	Largura [min]	Área	Altura	Área%	Nome
4,573	BB	0,18	730,20	341,87	3,59	Alfa Pineno
5,270	BB	0,11	8,50	3,69	0,04	
5,956	BB	0,14	27,13	11,58	0,13	
6,755	BB	0,19	77,49	34,81	0,38	Beta Pineno
7,607	VB	0,18	1467,62	426,05	7,22	Limoneno
7,878	BB	0,36	16613,76	3968,51	81,79	Cineol
8,129	BB	0,13	161,53	74,90	0,80	
8,492	BB	0,15	54,67	24,69	0,27	
9,045	BB	0,22	145,57	62,76	0,72	
9,270	BB	0,18	54,78	23,60	0,27	Gama Terpineno
10,814	BB	0,16	26,03	10,65	0,13	Paracimene
12,497	BB	0,20	12,63	4,29	0,06	
14,370	BB	0,21	16,79	7,00	0,08	
15,156	BB	0,11	14,86	6,13	0,07	
15,309	BB	0,16	9,47	3,65	0,05	
15,726	BB	0,17	86,10	33,65	0,42	
16,822	BB	0,13	11,96	4,66	0,06	
17,014	BB	0,14	24,06	9,48	0,12	
17,313	BB	0,14	43,67	17,73	0,22	
17,478	BB	0,21	726,70	293,67	3,58	Alfa Terpineol
Soma			20313,52			



FLORANANDA IND. E COM. DE COSMÉTICOS E PRODUTOS NATURAIS LTDA ME
Rua Elias Bichara Tabbal, 736. Jd. América - Jaú, SP
CEP:17210-680 | Indústria Brasileira
+55 (14) 34160822 SAC: sac@bioessencia.com.br
www.bioessencia.com.br  @bio_essencia

Este documento apresenta uma cópia idêntica da cromatografia disponibilizada pelo fornecedor.