



FLORANANDA IND. E COM. DE COSMÉTICOS E PRODUTOS NATURAIS LTDA ME
Rua Elias Bichara Tabbal, 736. Jd. América - Jaú, SP
CEP:17210-680 | Indústria Brasileira
+55 (14) 34160822 SAC: sac@bioessencia.com.br
www.bioessencia.com.br @bio_essencia

CERTIFICADO DE ANÁLISE

Óleo essencial de Capim Limão (*Cymbopogon flexuosus*)

LOTE	220443
DATA DE VALIDADE	03/2024
DATA DE FABRICAÇÃO	03/2022
ORIGEM	BRASIL
MÉTODO DE EXTRAÇÃO	DESTILAÇÃO POR ARRASTE A VAPOR DAS FOLHAS
RESULTADO	APROVADO

TESTE	ESPECIFICAÇÕES	RESULTADOS
ASPECTO	LÍQUIDO LÍMPIDO	OK
COR	AMARELO CLARO À AMARELO	OK
ODOR	CARACTERÍSTICO	OK
DENSIDADE (20°C)	0,865 - 0,902	0,895
ÍNDICE DE REFRAÇÃO (20°C)	1,480 - 1,490	1,485

Armazenar em local seco, longe de umidade e do calor, protegido da luz, em recipiente original bem vedado.

Não contem OGM, nem foi utilizado para teste em animais.

Produto 100% puro, isento de solvente e diluente.

Segundo RDC 481/99, não suscetível à contaminação microbológica.

Responsável Técnica: Gorete Vieira de Souza - CRQ 044100922



Produto certificado pelo IBD.



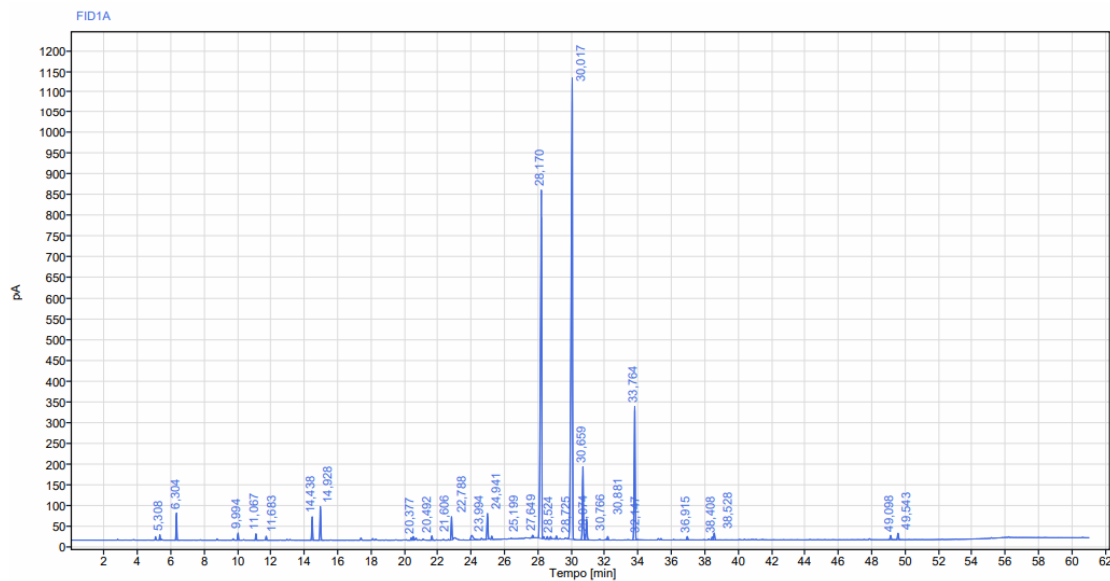
FLORANANDA IND. E COM. DE COSMÉTICOS E PRODUTOS NATURAIS LTDA ME
 Rua Elias Bichara Tabbal, 736. Jd. América - Jaú, SP
 CEP:17210-680 | Indústria Brasileira
 +55 (14) 34160822 SAC: sac@bioessencia.com.br
 www.bioessencia.com.br @bio_essencia

Este documento apresenta uma cópia idêntica da cromatografia disponibilizada pelo fornecedor.

CROMATOGRAFIA

Óleo essencial de Capim Limão (*Cymbopogon flexuosus*)

Lote: 220443



Sinal: FID1A							
RT [min]	Tipo	Largura [min]	Área	Altura	Área%	Nome	
5,308	BV	0,14	36,71	13,32	0,23	Alfa Pineno	
6,304	BB	0,27	204,52	66,08	1,31		
9,994	BB	0,19	60,51	17,73	0,39	Limoneno	
11,067	BB	0,23	52,88	15,85	0,34		
11,683	BB	0,25	32,97	9,90	0,21		
14,438	BB	0,27	204,17	57,15	1,30		
14,928	BB	0,41	300,78	81,77	1,92		
20,377	BV	0,15	26,98	6,44	0,17		
20,492	VV	0,15	42,56	9,17	0,27		
21,606	BB	0,30	46,50	10,79	0,30		
22,788	BB	0,17	206,69	56,15	1,32	Linalol	
23,994	BB	0,58	112,32	10,96	0,72	Isopulegol_2	
24,941	BB	0,19	263,41	62,53	1,68		



FLORANANDA IND. E COM. DE COSMÉTICOS E PRODUTOS NATURAIS LTDA ME
 Rua Elias Bichara Tabbal, 736. Jd. América - Jaú, SP
 CEP:17210-680 | Indústria Brasileira
 +55 (14) 34160822 SAC: sac@bioessencia.com.br
 www.bioessencia.com.br @bio_essencia

Este documento apresenta uma cópia idêntica da cromatografia disponibilizada pelo fornecedor.

RT [min]	Tipo	Largura [min]	Área	Altura	Área%	Nome
25,199	BB	0,18	32,23	8,16	0,21	
27,649	BB	0,31	35,52	6,57	0,23	
28,170	BB	0,31	4613,57	841,38	29,48	Neral
28,524	BB	0,21	30,54	6,55	0,20	
28,725	BB	0,19	27,61	6,58	0,18	
29,074	BB	0,22	36,04	7,86	0,23	
30,017	BB	0,49	6635,94	1107,38	42,41	Geranial
30,659	BV	0,21	721,18	177,24	4,61	Acetato Geranila
30,766	VV	0,08	49,39	13,70	0,32	
30,881	VB	0,56	226,24	51,43	1,45	Citronelol
32,147	BB	0,17	33,67	8,61	0,22	
33,764	BB	0,60	1351,07	323,34	8,63	Geraniol
36,915	BB	0,29	35,60	8,46	0,23	
38,408	BV	0,17	32,53	7,37	0,21	
38,528	VB	0,18	77,26	17,02	0,49	
49,098	BB	0,41	47,02	10,53	0,30	
49,543	BB	0,29	71,66	15,86	0,46	
Soma			15648,07			



FLORANANDA IND. E COM. DE COSMÉTICOS E PRODUTOS NATURAIS LTDA ME
Rua Elias Bichara Tabbal, 736. Jd. América - Jaú, SP
CEP:17210-680 | Indústria Brasileira
+55 (14) 34160822 SAC: sac@bioessencia.com.br
www.bioessencia.com.br  @bio_essencia

Este documento apresenta uma cópia idêntica da cromatografia disponibilizada pelo fornecedor.